

GÉOLOCALISATION

2026

NOTICE D'INSTALLATION



1 INSTALLATION et FIXATION



Le Tracker Interactif doit être installé **OBLIGATOIREMENT**

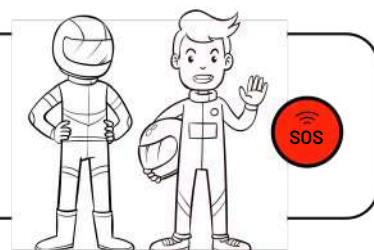
- ✓ sur le tableau de bord (photos 1 et 2 au verso) avec la plaque aluminium de fixation fournie avec le tracker
- ✓ dans l'habitacle (photo 3 au verso) avec une platine ou tout autre accessoire dédié à cet effet

INTERDICTION

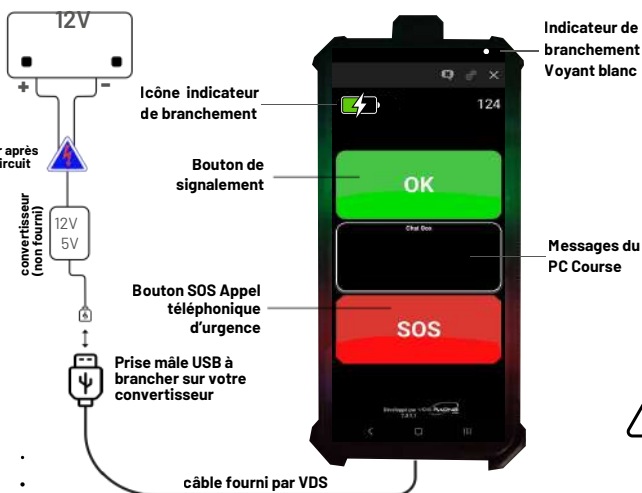
- ✗ de le positionner sur l'arceau
 - ✗ de le poser en contact direct sur le tunnel ou entre les baquets
- privilégier l'utilisation d'une platine (voir photos au verso)



Il doit être facilement accessible et lisible pour le PILOTE et COPILOTE pour appuyer sur l'écran du Tracker Interactif en cas d'urgence



2 BRANCHEMENT & MISE EN MARCHÉ



Le Tracker Interactif vous est remis déjà en marche aux vérifications administratives. Il doit être branché et doit **RESTER ALLUMÉ TOUTE LA DURÉE** du Rallye.

Branchez le Tracker Interactif directement à votre alimentation USB avec le câble fourni. Le voyant **BLANC** s'allume au branchement et l'icône de la batterie doit être vert (rouge si débranché).



L'installation du Tracker Interactif dans la voiture de course est sous la responsabilité du concurrent qui devra s'assurer de la solidité de sa fixation dans l'habitacle et du bon fonctionnement du boîtier. En aucun cas VDS Racing ne pourrait être tenu responsable d'une sortie de route d'un concurrent ou tout autre incident en cas de chute du Tracker Interactif dans la voiture de compétition.

RESTITUTION

- À la fin du rallye restitution **OBLIGATOIRE** à l'entrée du parc fermé d'arrivée.
- En cas d'abandon : Retour au PC COURSE **UNIQUEMENT**

En cas exceptionnel et sous autorisation (tél. 07 68 88 27 57 - 06 95 64 61 76) le Tracker Interactif devra être renvoyé impérativement le lendemain du rallye. Par colis recommandé à l'adresse de retour communiquée par l'équipe sur place lors du rallye.

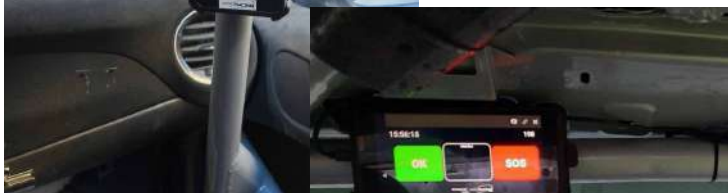


GÉOLOCALISATION

NOTICE D'INSTALLATION



INSTALLATION NON CONFORME
car accessible uniquement au copilote



INSTALLATION NON CONFORME
car fixé sur l'arceau



1



2



3

